

Fiche 3 : Les organes sexuels du corps

Matériel


- Annexes
- Des stylos
- Fiche d'accompagnement

Introduction :

Cette activité permettra aux participants de découvrir l'anatomie des appareils reproducteurs féminin et masculin de l'être humain et d'amorcer une réflexion sur leurs fonctions.

Objectifs :

- Connaître les organes reproducteurs masculins et féminins
- Faire générer des questions autour des fonctions des organes reproducteurs
- Définir les termes usuels autour de la thématique

Activité courte	Activité longue
 7-10 ans	
Renforcer sa conscience de soi Résoudre des difficultés relationnelles	

Techniques utilisées :

- Schémas
- Echanges

Déroulé de l'animation :

Avant le début de l'activité :

Poser le cadre de l'activité : respect, non jugement, écoute, bienveillance, etc.
Constituer un groupe par schéma.

10 min Temps 1 : Présentation des images du schéma

Afficher le schéma du corps masculin et le schéma du corps féminin (cf. annexes 3.1 et 3.3). Demander aux participants s'ils connaissent certains organes et leur(s) rôle(s). Laisser les participants utiliser leur vocabulaire d'enfant.

15 min Temps 2 : Réalisation du schéma

Mettre les participants en groupe et leur distribuer les deux schémas vierges. Les participants doivent compléter en groupe le schéma du corps masculin et le schéma du corps féminin (cf. annexes 3.1 et 3.3) à l'aide de la liste de vocabulaire (cf. annexe 3.5).

20min Temps 3 : Restitution

Chaque groupe présente son schéma au reste des participants. L'animateur corrige les schémas à l'aide des annexes 3.2 et 3.4, fait du lien entre le vocabulaire scientifique et le vocabulaire des enfants. Il peut interroger les participants sur les différents organes et répondre à leurs questions.



Pour aller plus loin :

- Fille, garçon...ou encore !
: Pour se questionner sur nos différences, nos représentations, nos préjugés



Moi, la Santé sexuelle et les autres

Moi et la Santé sexuelle

C'est quoi la Santé sexuelle ?

Fiche d'accompagnement : Les organes sexuels du corps

Repères pour l'animateur :

L'animateur doit utiliser les mots scientifiques pour désigner les parties des appareils reproducteurs et faire le lien avec les termes utilisés par les participants.

Il est important de noter qu'avant la puberté les enfants sont des être sexués mais non sexuels.

Rôle des différents organes :

- **Appareil reproducteur féminin :**

Clitoris : procure du plaisir sexuel

Ovaires : production des ovules

Vagin : voie de passage du sang et des tissus muqueux provenant de l'utérus lors des règles. Voie de passage pour le bébé lors de l'accouchement

Vulve : permet aux spermatozoïdes de pénétrer dans l'organisme. Protection des organes internes

Urètre : passage de l'urine

Utérus : développement du fœtus

- **Appareil reproducteur masculin :**

Gland : extrémité du pénis

Pénis : organe qui sert à se reproduire et à uriner chez l'homme

Prépuce : petite peau qui recouvre le bout du pénis . Il a un rôle protecteur

Testicule : production de spermatozoïdes

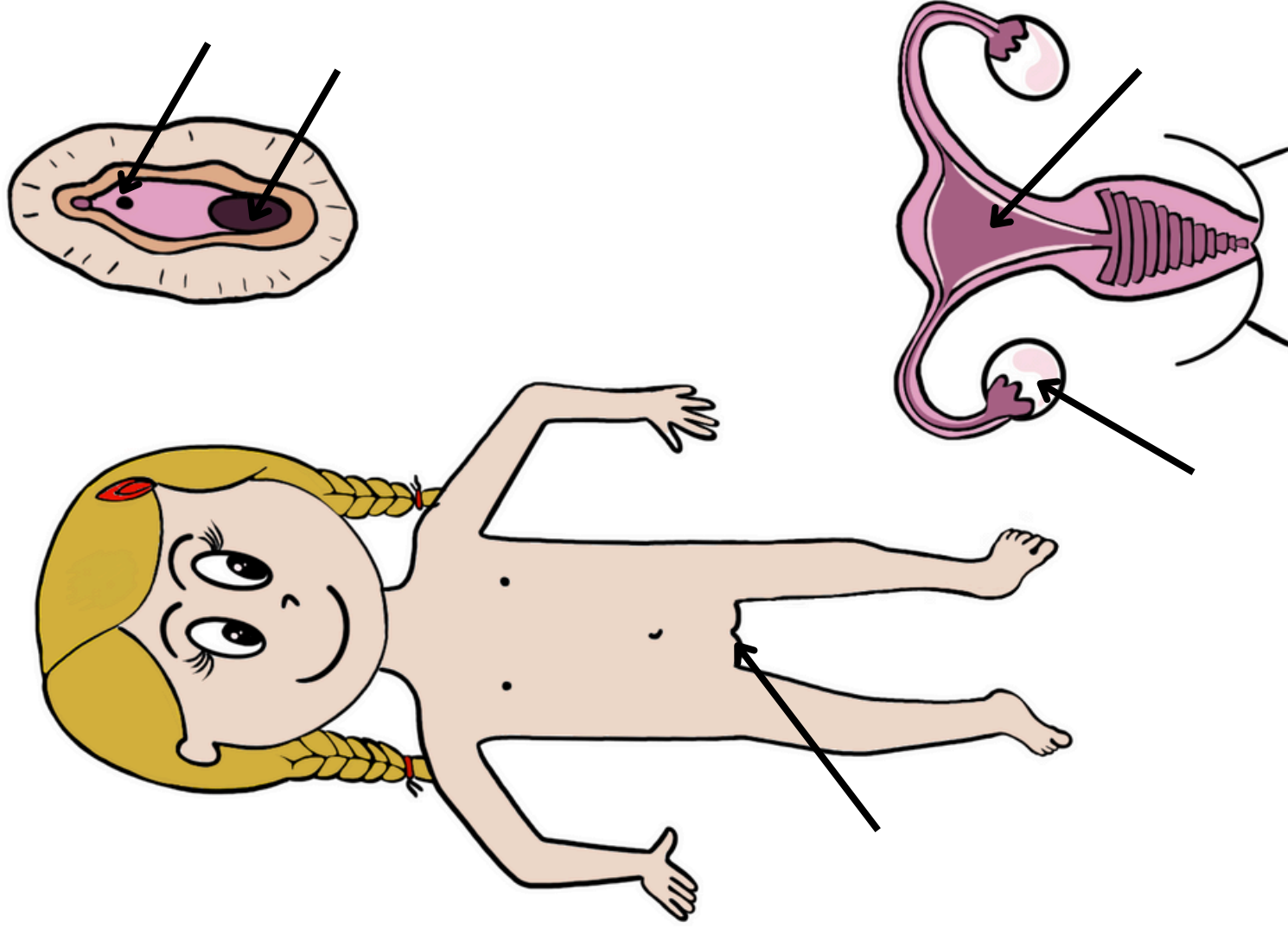
Urètre : passage de l'urine

Moi, la Santé sexuelle
et les autres

Moi et la Santé
sexuelle

C'est quoi la Santé sexuelle ?

Annexe 3.1 : Corps féminin



Copyright : Sophie Massé

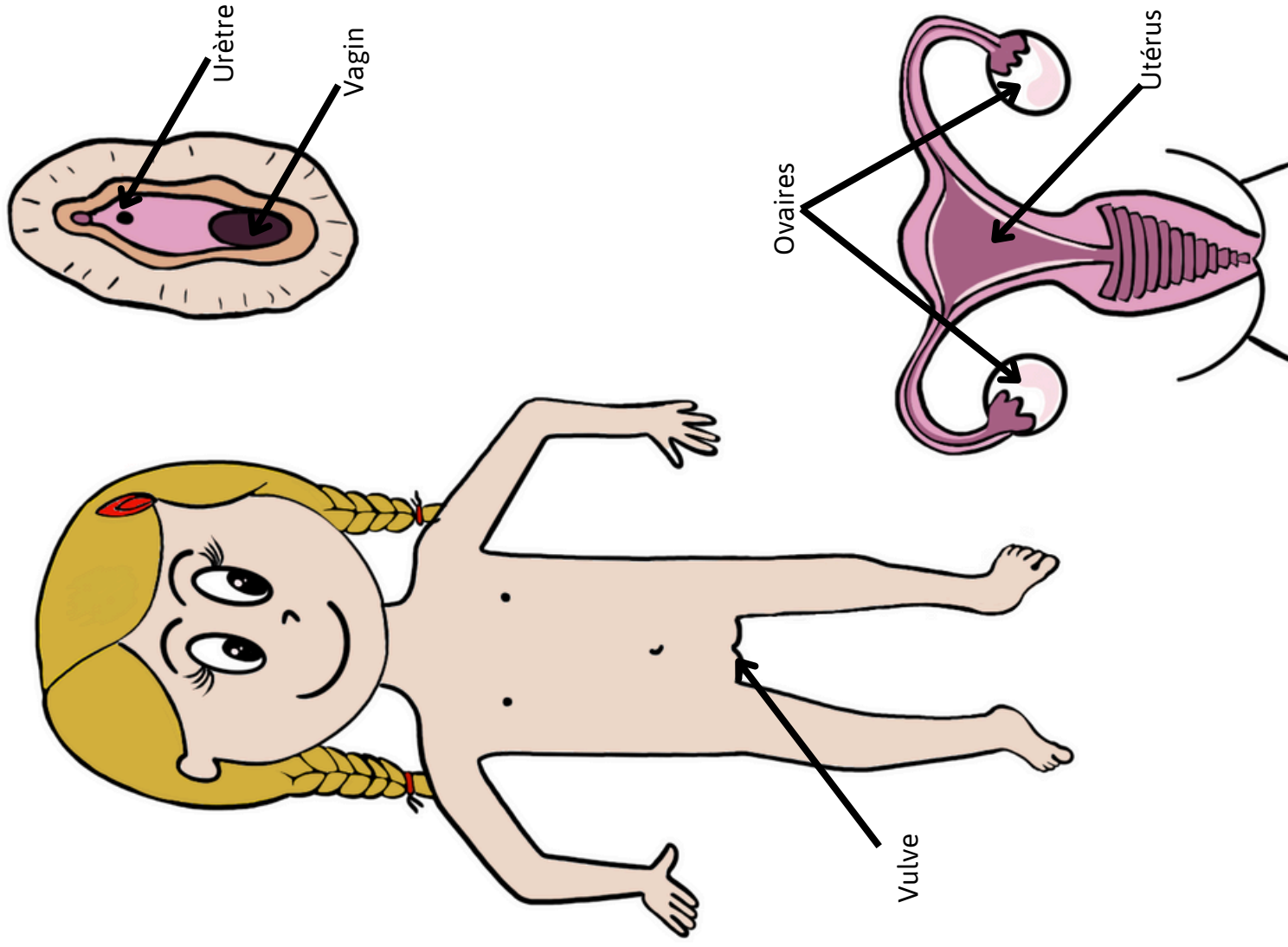
Santé sexuelle

Moi, la Santé sexuelle
et les autres

Moi et la Santé
sexuelle

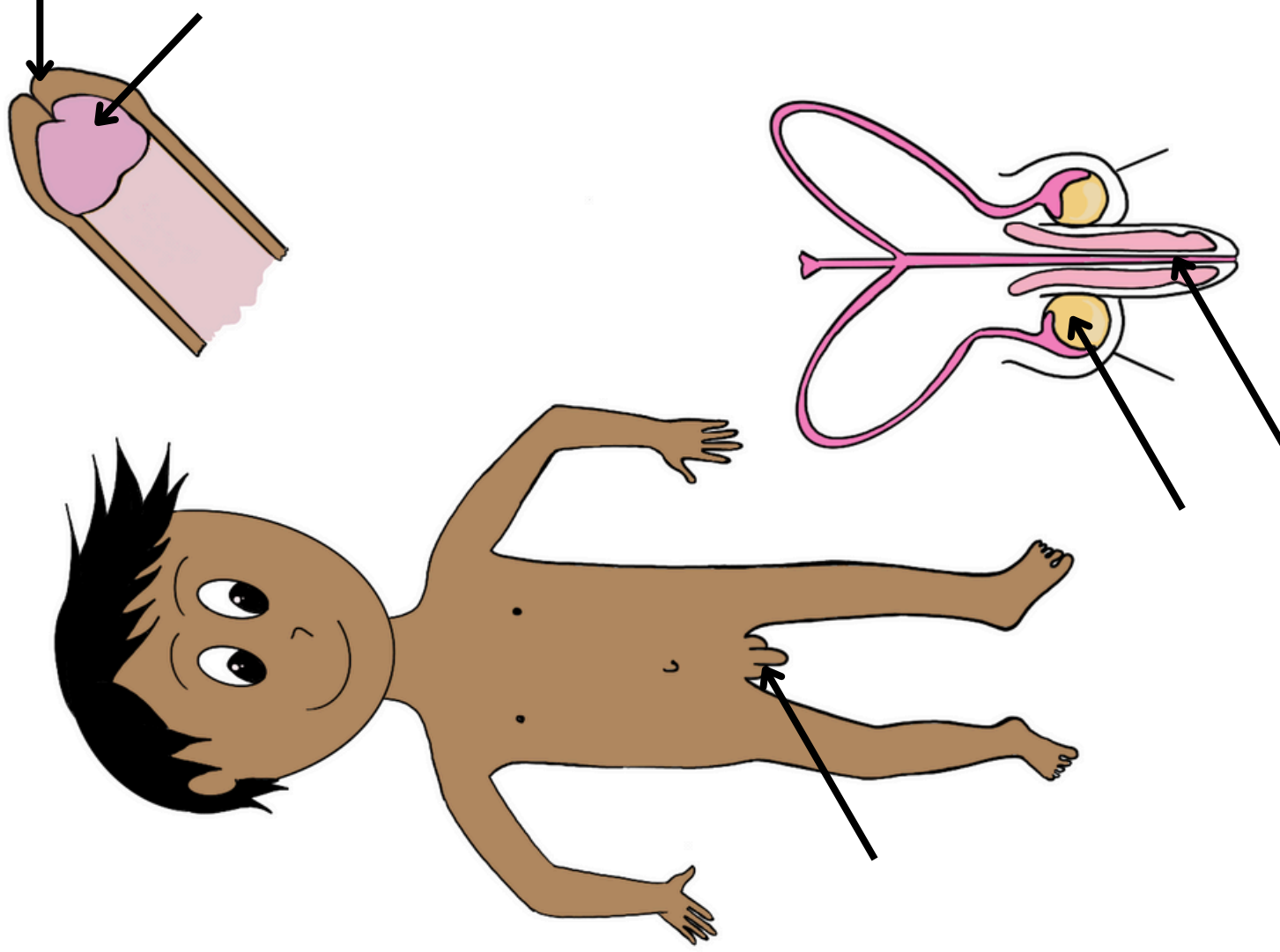
C'est quoi la Santé sexuelle ?

Annexe 3.2 : Correction corps féminin



Copyright : Sophie Massé

Annexe 3.3 : Corps masculin



Copyright : Sophie Massé

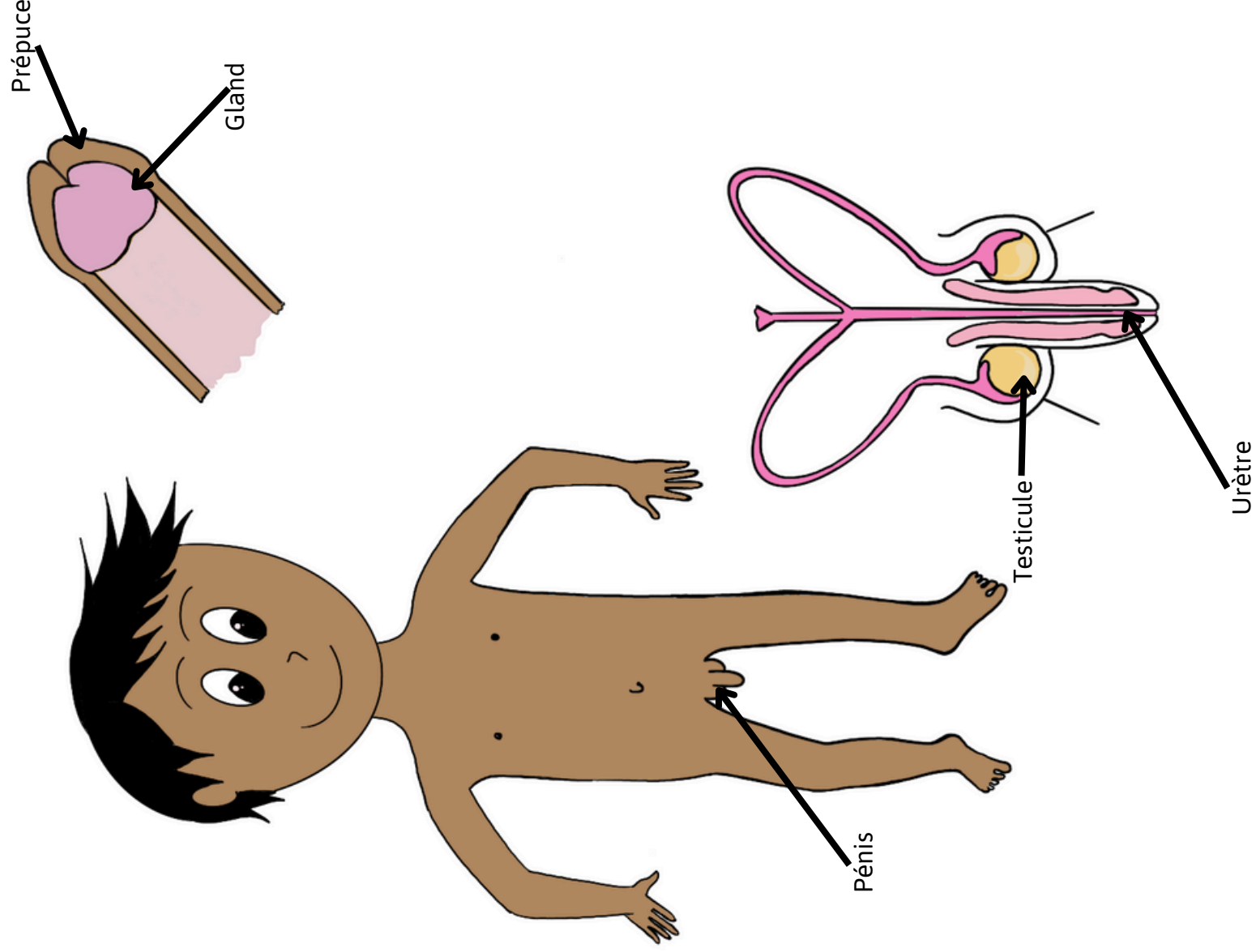
Santé sexuelle

C'est quoi la Santé sexuelle ?

Moi et la Santé sexuelle

Moi, la Santé sexuelle et les autres

Annexe 3.4 : Correction corps masculin



Copyright : Sophie Massé

Annexe 3.5 : Vocabulaire

A découper

Utérus	Ovaire
Vagin	Prépuce
Urètre	Vulve
Pénis	Gland
Testicule	Vessie

Santé sexuelle

C'est quoi la Santé sexuelle ?

Moi et la Santé sexuelle

Moi, la Santé sexuelle et les autres